



Aprile 2017

Sali Antimuffa L11

Per garantire performance sempre maggiori per la **lotta alle muffe** sulle pareti delle nostre case, Solas ha formulato un **nuovo prodotto** ancora più efficace: i **Sali Antimuffa L11**.

Coerentemente con l'etica che da sempre contraddistingue la nostra azienda, il **Laboratorio R&S Solas** ha studiato a fondo l'applicabilità di **principi attivi non biocidi** comunemente usati come **preservanti in prodotti alimentari e quindi tra i meno pericolosi per la salute dell'uomo e per l'ambiente** arrivando a mettere a punto una miscela di Sali ad elevata efficacia.

I **Sali Antimuffa L11** saranno venduti nelle seguenti confezioni:

- 0.5 Kg
- 1 Kg
- 3 Kg

Le confezioni dovranno preferibilmente essere utilizzate nella loro interezza o, nel caso di utilizzo parziale, agitate prima dell'uso per garantire l'uniformità della composizione.

Le istruzioni di diluizione sono le seguenti:

Sali antimuffa Kg	Acqua L
0.5 Kg	5
1 Kg	10
3 Kg	30

Si otterrà una soluzione lattiginosa e dall'odore caratteristico che potrà essere utilizzata sia a livello preventivo che curativo.

- **CICLO CURATIVO** per muro già interessato dalla presenza di muffe:
 1. Pulire la zona interessata dalla presenza di muffe con una spugna umida e **Uffa! M32 Solas** e lasciare asciugare;
 2. Applicare la soluzione di **Sali antimuffa L11** con un pennello e lasciare asciugare;
 3. Applicare l'idropittura antimuffa **Potente M06 Solas**. Nel caso si scelga invece una qualsiasi idropittura Solas diversa da Potente utilizzare come diluizione la soluzione di **Sali Antimuffa L11** in sostituzione dell'acqua.



- **CICLO PREVENTIVO** per muro nuovo: come ciclo curativo ad accezione del punto 1.



Aprile 2017

TEST DI LABORATORIO

Il laboratorio R&S Solas, con la preziosa collaborazione di un laboratorio esterno, ha effettuato dei test per verificare l'efficacia dei nuovi Sali Antimuffa.

Procedura test:

1. Stesura della Soluzione di **Sali Antimuffa L11** su supporto tondo in carta da filtro.
2. Applicazione di 2 mani di **Traspirante M11** diluita con il 20 % di **Soluzione di Sali Antimuffa L11**.
Attesa di 4 h tra una mano e l'altra.
3. Posizionamento del provino in una piastra contenente terreno nutritivo per la crescita di muffe.
4. Inoculo delle piastre con il ceppo *Aspergillus brasiliensis* e incubazione in condizioni di temperatura e umidità adatte alla sua crescita.

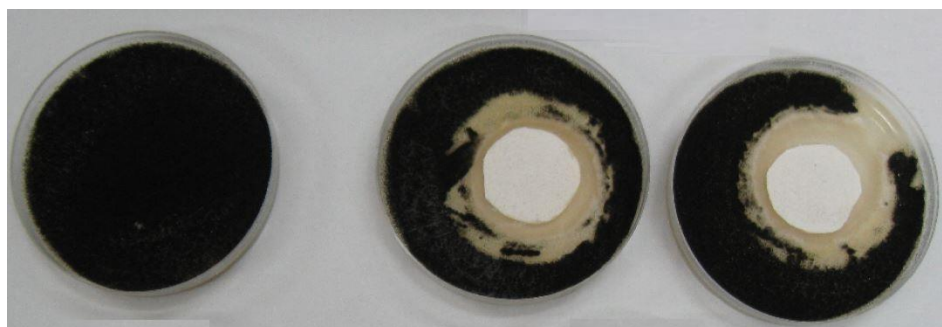


Fig. 1 – Incubazione dopo 7 giorni.

A sinistra Controllo positivo: supporto non trattato, si ha crescita di muffa su tutta la superficie della piastra.

Al centro ed a destra Ciclo antimuffa: due repliche del test. Supporto trattato con ciclo antimuffa; nessuna crescita di muffa sul provino in carta da filtro, alone di inibizione di 0.55 mm oltre il bordo del provino.

	U.M.	Risultato
Screening attività fungina	giudizio	0⁺
Diametro alone	mm	0.55

Valutazione screening attività fungina	
0+	Nessun micelio sulla superficie del provino, presenza di alone di inibizione.
0	Nessun micelio sulla superficie del provino.
1	Crescita fino al 10% della superficie.
2	Crescita oltre il 10% e fino al 30 % della superficie.
3	Crescita oltre il 30% e fino al 50 % della superficie.
4	Crescita oltre il 50% e fino al 100 % della superficie.

I test hanno quindi dimostrato l'efficacia del principio attivo nel proteggere il muro dalla comparsa di muffa.